

ユニー株式会社
2015年4月16日

ピアゴ新城店にホームセンターを併設！ 4/25(土)「ユーホーム新城店」グランドオープン 地域No.1のDIY生活便利店を目指した売場を展開

ユニー株式会社（本社：愛知県稲沢市、代表取締役社長：佐古 則男）は、2015年4月25日（土）、愛知県新城市にホームセンター「ユーホーム新城店」をグランドオープンします。

当店は、総合スーパー『ピアゴ』のショッピングセンター化の一環として、ピアゴ新城店の駐車場敷地内に出店したホームセンターです。『ユーホーム』を併設することで、従来の『ピアゴ』では品揃えできなかった約5万アイテムの専門的な商品の展開と、ワンストップショッピングによる相互送客が可能となりました。

店舗は、奥三河の中心市街地にあるJR新城駅北東300mに位置し、商圈は農業就業人口が多いのが特長です。この商圈に合わせ、園芸・農業関連用品などの品揃えを従来店舗の2割程度増やすことで地域に密着したホームセンターとして、地域No.1のDIY生活便利店を目指した売場を展開します。

今回のオープンで、ユーホームは12店舗、愛知県内では6店舗目となります。また、『ユーホーム』の『ピアゴ』との併設店舗は5店舗目となります。



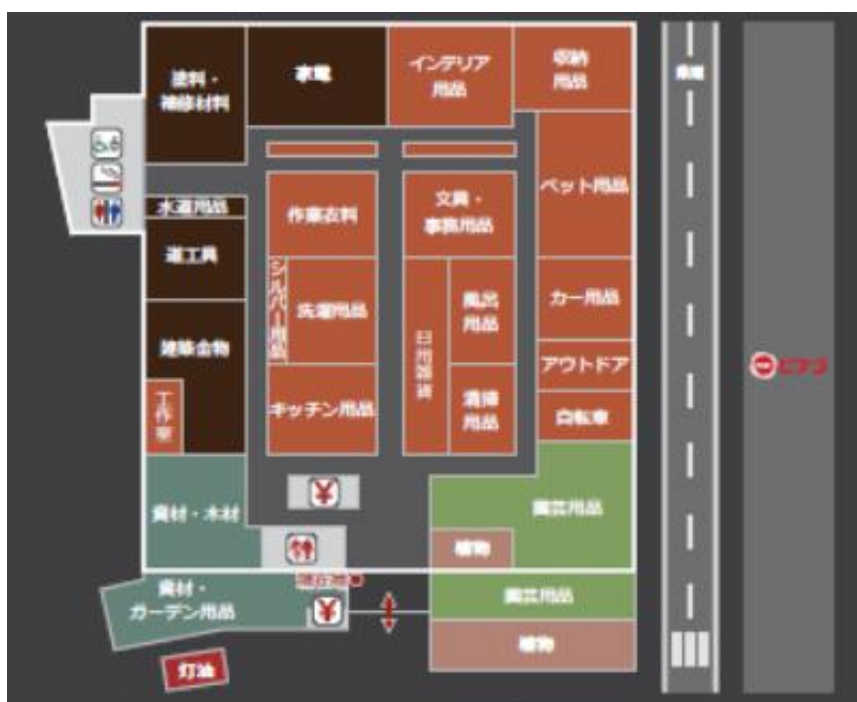
店舗外観

【ユーホーム新城店 コンセプト】

「もっと近くで」「もっと便利に」農業・園芸と住まいの便利店
地域 No. 1 のDIY生活便利店

【ユーホーム新城店 概要】

店 舗 名 称	ユーホーム新城店
所 在 地	〒441-1375 愛知県新城市字的場 25 番 14
開 店 日	2015 年 4 月 25 日 (土)
営 業 時 間	9 : 00 ~ 19 : 30
所 有 者	土地—賃借 建物—自社
建 物 構 造	鉄骨造平屋建
設計・施工	設計・施工：石黒建設株式会社
店 舗 規 模	1) 敷地面積 約 9,000 m ² (ピアゴ新城店と共有) 2) 延床面積 約 3,500 m ² 3) 営業面積 約 2,800 m ²
駐 車 台 数	駐車台数 71 台 (ピアゴ新城店と共有)
店 長	服部 哲也 (はっとり てつや)
定 休 日	年中無休 (棚卸等による臨時休業あり)
基 本 商 圏	人口—約 30,000 人 世帯数—約 9,500 世帯
従 業 員	25 名 社員：5 名、パート・アルバイト等特勤者：20 名
ユ ニ ー (株) 出 店 状 況	229 店舗 (2015 年 4 月 25 日時点) ・アピタ 98 店舗、ピアゴ 119 店舗、ユーホーム 12 店舗 ・愛知県内店舗数 101 店舗 (ユーホーム 6 店舗)



【交通アクセス】

◆ JR 飯田線 「新城駅」 約 500m 徒歩 6 分

<広域マップ>



<近隣マップ>

