

ユニー株式会社  
2014年11月13日

## ピアゴ嬉野店にホームセンターを併設！ 11/28(金)「ユーホーム嬉野店」グランドオープン 女性客層拡大を目指した売場を提案

ユニー株式会社（本社：愛知県稲沢市、代表取締役社長：佐古 則男）は、11月28日（金）、三重県松阪市において、ホームセンター「ユーホーム嬉野店」をグランドオープンします。今オープンで、ユーホームは11店舗となり、三重県内では1店舗となります。（ユーホーム松阪三雲店が2014年6月20日閉店のため）

当店は、総合スーパー『ピアゴ』のショッピングセンター化の一環として、ピアゴ嬉野店の駐車場敷地内に出店したホームセンターです。『ユーホーム』を併設することで、従来の『ピアゴ』では品揃えできなかった約5万アイテムの専門的な商品の展開と、ワンストップショッピングによる相互送客が可能となりました。

また、女性客層の拡大を目指し、DIY・園芸・エクステリア用品などの売場では、分かりやすい使用方法を掲示しながら商品陳列や生活提案に工夫をこらし、女性の方でも親しみやすいホームセンターとなっております。

『ユーホーム』の『ピアゴ』併設店舗は4店舗となり、今後もユニーグループの強みを活かし、併設店舗の出店を強化してまいります。



店舗外観

### 【ユーホーム嬉野店 コンセプト】

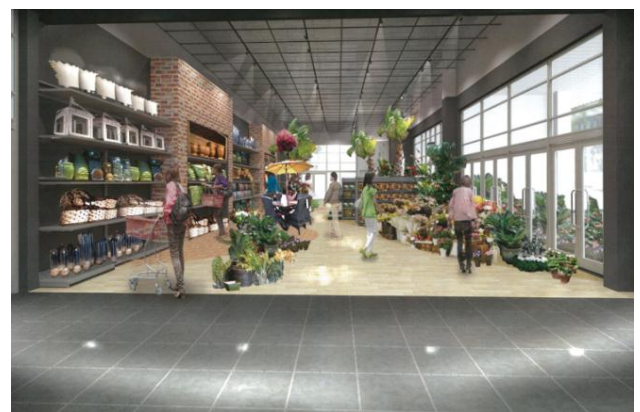
- ◆地域に密着したホームセンターとして、暮らしの不便・不満・不快を解消できるお店。
- ◆分かりやすい商品提案やサービスを行い、お客様のニーズにお応えできるお店。

【ユーホーム嬉野店 概要】

店 舗 名 称	ユーホーム嬉野店
所 在 地	三重県松阪市嬉野中川新町4丁目187番地
開 店 日	2014年11月28日(金)
営 業 時 間	9:00~20:00
所 有 者	土地—賃借 建物—自社
建 物 構 造	鉄骨造平屋建
設 計・施 工	設計・施工：石黒建設株式会社
店 舗 規 模	1) 敷地面積 約 30,000 m <sup>2</sup> (ピアゴ嬉野店と共有) 2) 延床面積 約 3,700 m <sup>2</sup> 3) 営業面積 約 2,900 m <sup>2</sup>
駐 車 台 数	580台 (ピアゴ嬉野店と共有)
店 長	山本 隆志 (やまもと たかし)
定 休 日	年中無休 (棚卸等による臨時休業あり)
基 本 商 圏	人口—約 58,000人 世帯数—約 20,000世帯
従 業 員	25名 社員：4名、パート・アルバイト等特勤者：21名 (時間換算人員)
ユ ニ ー (株) 出 店 状 況	ユニー(株)の総店舗数 <2014年11月28日時点> ・227店舗 (アピタ 98店舗 ピアゴ 118店舗 ユーホーム 11店舗) ・三重県内店舗数 16店舗 (ユーホーム1店舗)



店舗入口



園芸用品・観葉植物売場



売場マップ

**【交通アクセス】**

◆近鉄「伊勢中川駅」下車、徒歩 10分      ピアゴ嬉野店隣り

